



TORSTEIN
60 × 60/2

28

TORSTEIN: 60 × 60/2 graphit · graphite



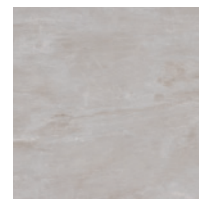
TORSTEIN

60 × 60/2

Die über einen großen Zeitraum entstandenen Farben und Strukturen des Karstgesteins lassen sich auch auf der Serie Torstein entdecken. Durch diesen natürlich wirkenden Flächeneindruck mit den hellen Texturen wirkt die Platte wenig dominant und passt sich unaufdringlich jeglichen Gestaltungskonzepten an.

The colours and structures of karst rock, formed over a long period of time, can be discovered in the Torstein series. Thanks to this natural-looking surface impression with its bright textures, the slab tile appears less dominant and unobtrusively adapts to any design concept.

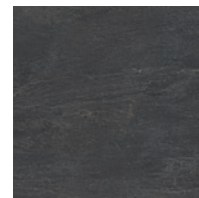
FARBEN COLOURS



weiß · white



grau · grey



graphit · graphite



TORSTEIN

60 × 60/2



56

60 × 60/2 cm

Y-TSN 240E WEIß · WHITE





60 × 60/2 cm
Y-TSN 241E GRAU · GREY



60 × 60/2 cm
Y-TSN 245E GRAPHIT · GRAPHITE

VERPACKUNGSDATEN

PACKAGING UNITS

FORMAT FORMAT	STÜCK/M ² PIECES/M ²	KG/M ²	M ² /KARTON M ² /CARTON	STÜCK/KARTON PIECES/CARTON	KG/KARTON KG/CARTON	M ² /PALETTE M ² /PALLET	STÜCK/PALETTE PIECES/PALLET	KG/PALETTE KG/PALLET
60 × 60/2 cm (598 × 598 × 20 mm)	2,78	45,50	0,72	2	32,76	21,60	60	982,80
40 × 80/2 cm (398 × 798 × 20 mm)	3,13	45,50	0,64	2	29,12	15,36	48	698,88
60 × 90/2 cm (604 × 906 × 20 mm)	1,83	45,71	0,55	1	25,00	26,26	48	1.200,00
40 × 120/2 cm (398 × 1198 × 20 mm)	2,08	47,92	0,96	2	46,00	23,04	48	1.104,00

ZEICHENERKLÄRUNG

EXPLANATION OF SYMBOLS



Frostbeständigkeit
Frost-resistance



Fliesenstärke 20 mm
Tile thickness 20 mm



Durchgefärbtes Feinsteinzeug
Porcelain gres solid-coloured



Rektifiziert
Rectified



Rutschhemmung
Slip-resistance



Ceragrip
Ceragrip



Barfuß Klassifikation
Barefeed classification



Einfarbiges Produkt
Single-coloured product



Produkt mit leichtem Farbspiel
Product with slight colour interplay



Produkt mit ausgeprägtem Farbspiel
Product with distinct colour interplay



Produkt mit starkem Farbspiel
Product with strong colour interplay