

IDAHO

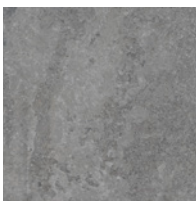
40 × 80 / 2

Weite Flächen, freie Sicht – nicht jedem Heim ist das vergönnt, doch Idaho versprüht einen echten Hauch von Cowboycharme. Mit den drei Farben Graphit, Anthrazit und Braun ist Idaho ein rustikales Feinsteinzeug, das jeden erdigen Stiefel wegsteckt und Mountainbike wie Longhorn ein stabiles Parket bietet.

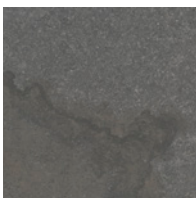
Not every home is granted wide-open spaces and clear views - yet Idaho exudes genuine cowboy charm. Available in three colours, graphite, anthracite and brown, Idaho is a rustic porcelain stoneware tile that will cope with any muddy boots and provide solid ground for mountain bikes and Longhorns alike.



FARBEN COLOURS



graphit · graphite



anthrazit · anthracite



braun · brown





IDAHO
40 × 80/2

IDAHO

40 × 80/2

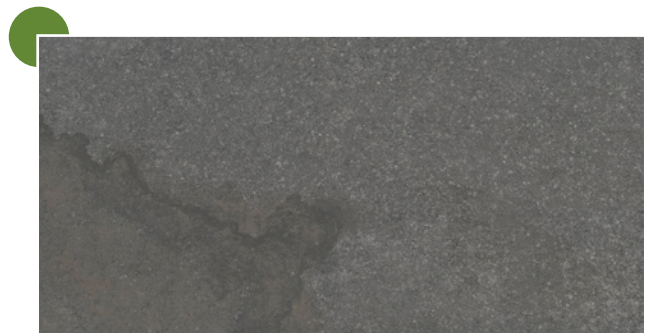


38

40 × 80/2 cm

Y-IHO 961 GRAPHIT · GRAPHITE





40 × 80/2 cm

Y-IHO 965 ANTHRACIT · ANTHRACITE

39



40 × 80/2 cm

Y-IHO 967 BRAUN · BROWN

VERPACKUNGSDATEN

PACKAGING UNITS

FORMAT FORMAT	STÜCK/M ² PIECES/M ²	KG/M ²	M ² /KARTON M ² /CARTON	STÜCK/KARTON PIECES/CARTON	KG/KARTON KG/CARTON	M ² /PALETTE M ² /PALLET	STÜCK/PALETTE PIECES/PALLET	KG/PALETTE KG/PALLET
60 × 60/2 cm (598 × 598 × 20 mm)	2,78	45,50	0,72	2	32,76	21,60	60	982,80
40 × 80/2 cm (398 × 798 × 20 mm)	3,13	45,50	0,64	2	29,12	15,36	48	698,88
60 × 90/2 cm (604 × 906 × 20 mm)	1,83	45,71	0,55	1	25,00	26,26	48	1.200,00
40 × 120/2 cm (398 × 1198 × 20 mm)	2,08	47,92	0,96	2	46,00	23,04	48	1.104,00

ZEICHENERKLÄRUNG

EXPLANATION OF SYMBOLS



Frostbeständigkeit
Frost-resistance



Fliesenstärke 20 mm
Tile thickness 20 mm



Durchgefärbtes Feinsteinzeug
Porcelain gres solid-coloured



Rektifiziert
Rectified



Rutschhemmung
Slip-resistance



Ceragrip
Ceragrip



Barfuß Klassifikation
Barefeed classification



Einfarbiges Produkt
Single-coloured product



Produkt mit leichtem Farbspiel
Product with slight colour interplay



Produkt mit ausgeprägtem Farbspiel
Product with distinct colour interplay



Produkt mit starkem Farbspiel
Product with strong colour interplay